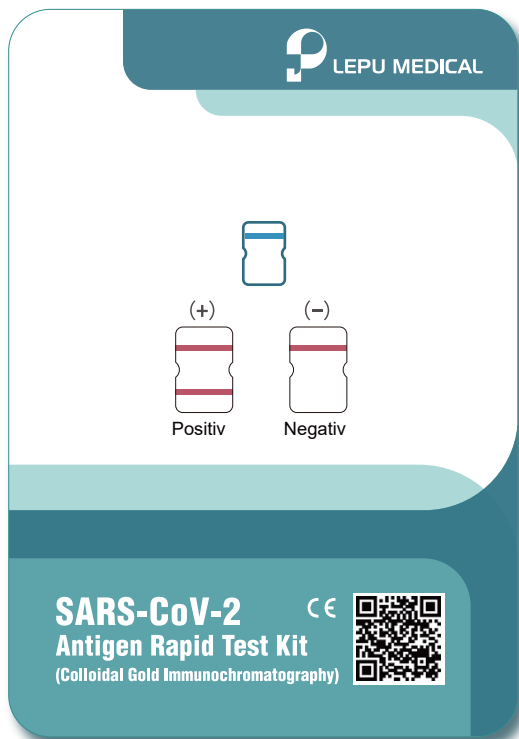


SARS-CoV-2 CE

Antigen Rapid Test Kit

(Colloidal Gold Immunochromatography)



- ① Nicht-invasiv
- ② Einfach zu benutzen
- ③ Hohe Genauigkeit
- ④ Preiswert
- ⑤ Schnell - Ergebnis in 15 Minuten
- ⑥ Praktisch - Keine Geräte notwendig

Diagnostische Sensitivität*: 92,00% (CI 95%: 83,63%-96,28%)

Diagnostische Spezifität*: 99,26% (CI 95%: 95,92%-99,87%)

*Studiendaten siehe Gebrauchsanweisung



Hospital



Test Site



Airport



Station



Hotel



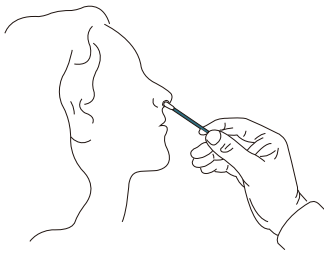
Corporation



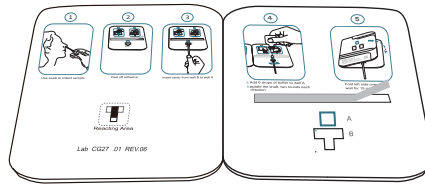
Mass
Screening



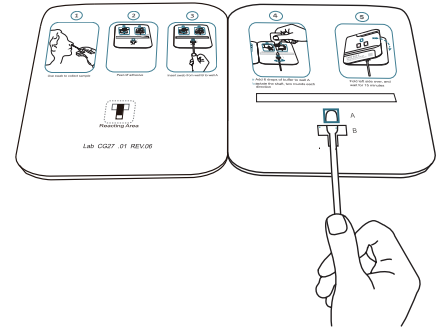
Anleitung



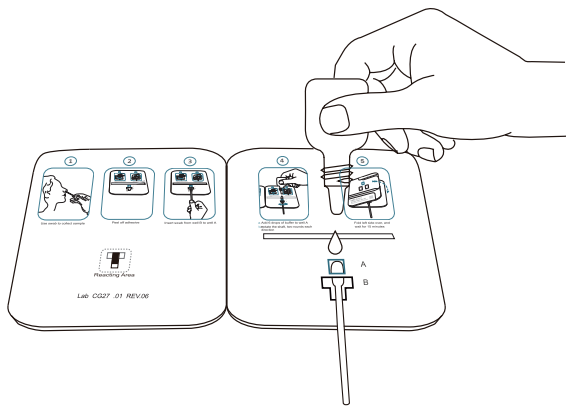
Schritt 1: Entnehmen Sie die Probe anhand des beiliegenden Stäbchens.



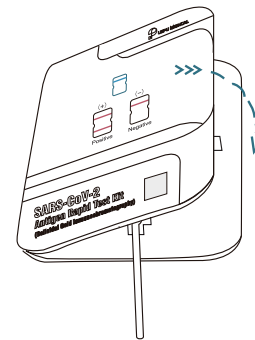
Schritt 2: Entfernen Sie die Schutzabdeckung des Klebestreifens.



Schritt 3: Schieben Sie die Probe durch die Öffnung von Vertiefung B in Vertiefung A.



Schritt 4: Geben Sie 6 Tropfen Verdünnungsmittel in Vertiefung A. Drehen Sie den Abstrich 2x in jede Richtung.



Schritt 5: Kleben Sie die linke und rechte Seite zusammen. Das Testergebnis wird in 15 Minuten angezeigt.



Ergebnisinterpretation

Positiv

(+)

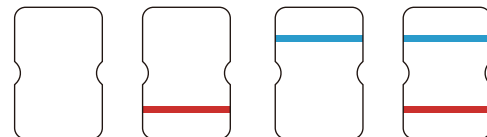


Negativ

(-)



Falsch



BEIJING LEPU MEDICAL TECHNOLOGY CO., LTD.

Building 7-1 No.37 Chaoqian Road, Changping District, Beijing, 102200, P.R.China

Tel: +86-10-8012 3964

Email: lepuservice@lepumedical.com

Web: en.lepumedical.com